

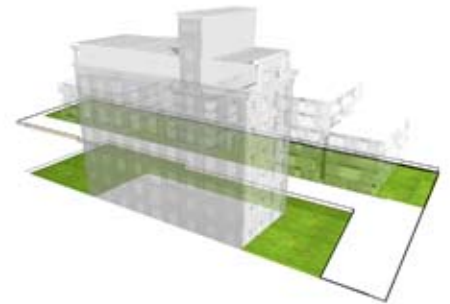
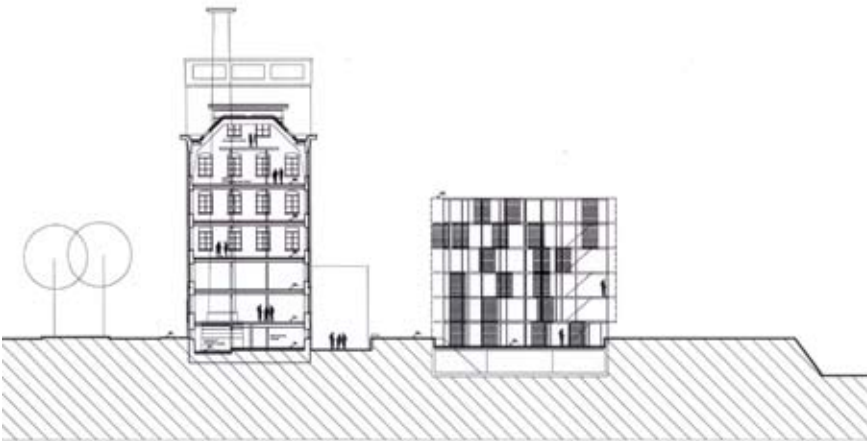
nieuwe molens

brugge

2002

herbestemming van de historische 'nieuwe molens' en de bouw van 45 woonunits

ism. snoeck & partners



begrenzen

Het kanaal en de Leopold II laan zijn terreingrenzen, tevens stedelijke grenzen, die binnen hun profiel de architecturale ontwikkeling aflijnen. Het ontwerp wil het open karakter van de site versterken door op het terrein twee evenwijdig lopende stroken toe te voegen. De stroken zijn verdiept uitgewerkt als een uitgesneden volume, een leeg element, op schaal van de straat, de kaai en de gebouwen.

stedelijk patroon

Door de brede zichten dwars over de stroken heen, een eigenschap, onderscheidt het terrein zich van de sterk gesloten straatpatronen richting binnenstad. De randzone langs het kanaal ontwikkelt zich minder als een weefseldan wel als een aaneenschakeling van deelprojecten.

Het doorwaadbaar karakter langs de kanaalzone versterkt het autonoom beeld van de stukken architectuur, die naar schaal ook kenmerkend groter zijn.

tussenzone

De bijna honderd meter lange zone parallel aan de stedelijke grenzen is een open ruimtelijke zone, met wisselende grenzen en perspectieven naar noord en naar zuid.

