

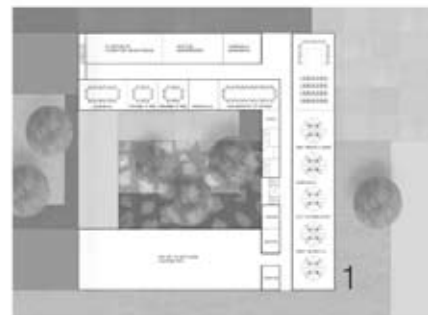
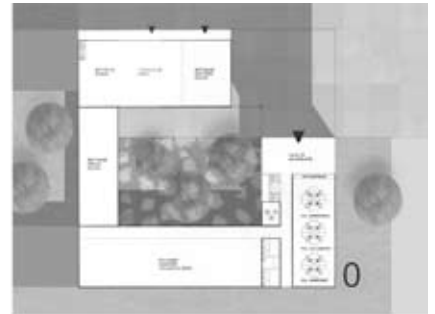
## diensten campus

ham

2004

conceptvorming groene diensten-campus met administratie, politie, cultureel centrum en bibliotheek

ism. grontmij



Er wordt een abstractie gemaakt van de bestaande gebouwen en grondtexturen. Het plaatsen van een groene drager zorgt voor eenheid, overzicht en inzicht in de campus-site. De eerst complexe en onoverzichtelijke site wordt een landschap met een sterk positieve connotatie. De groene drager blijft de hoofdrolspeler in de komende ontwikkelingen. De gebouwen vormen een geheel op een gemeenschappelijk plein in een groene omgeving.

De groene dienstencampus wordt een sterke en structurerende entiteit in het centrum van Ham. De campus heeft een open en uitnodigend karakter.

Het bestaande gebouw voor de administratieve diensten wordt behouden en krijgt een uitbreiding. Integratie van de bestaande gebouwen resulteert in een logisch en eenduidig circulatieplan. Een centrale binnenpatio brengt lichten en zichten in zowel bestaande als nieuwe gebouwen. De hoek die grenst aan het gemeenschappelijke plein wordt opgetild en bevat toegang in het gebouw en doorgang naar de patio. Op niveau bevindt zich op deze plaats de raad- en trouwzaal. Omwille van de grotere opening in de huid is deze functie af te lezen van op het plein.