

cultuurfabriek

damme

2003

ontwerp van cultureel centrum met
podiumzaal, tentoonstellingsruimte
en werkateliers

ism. snoeck & partners

**stationstraat**

Het strakke rechtlijnige straatpatroon is aan beide zijden herhaald opengeboken naar de achterliggende tuinen. De diepte van de percelen is kenmerkend voor de site.

Op het perceel en in het ontworpen gebouw is die diepte behouden en in zijn perspectief versterkt. De insnijdingen vooraan in het bouwvolume verwijzen onmiddellijk naar de

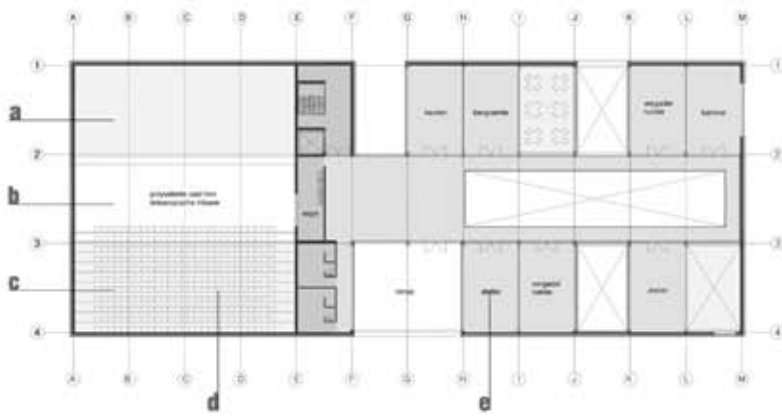
diepte van de naastliggende gebouwen en tuinen.

inplanting

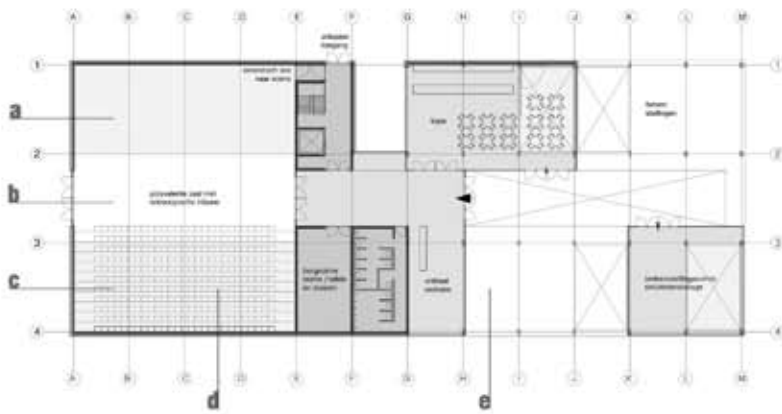
De inplanting van de podiumzaal midden het terrein gaat uit van een, op termijn gelijkwaardige ontwikkeling aan weerszijden van de zaal. Het huidige wedstrijdprogramma cultuurfabriek is ontwikkeld tussen de podi-

umzaal en de Stationstraat.

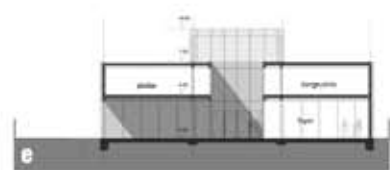
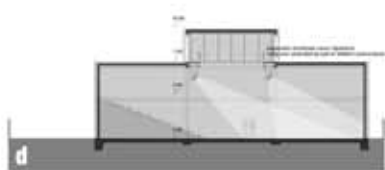
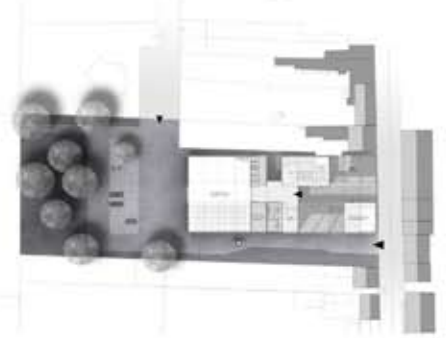
Aan de tuinzijde van de podiumzaal is ruimte overgehouden voor een autonoom project, kiosk, kunstmarkt, of een gebundelde activiteit die parrallel kan verlopen in open lucht en in de podiumzaal. De podiumzaal kan zich zijwaarts openen en als scharnier ruimte functioneren, ook voor toekomstige programmatie en bouwprogramma.



1



0



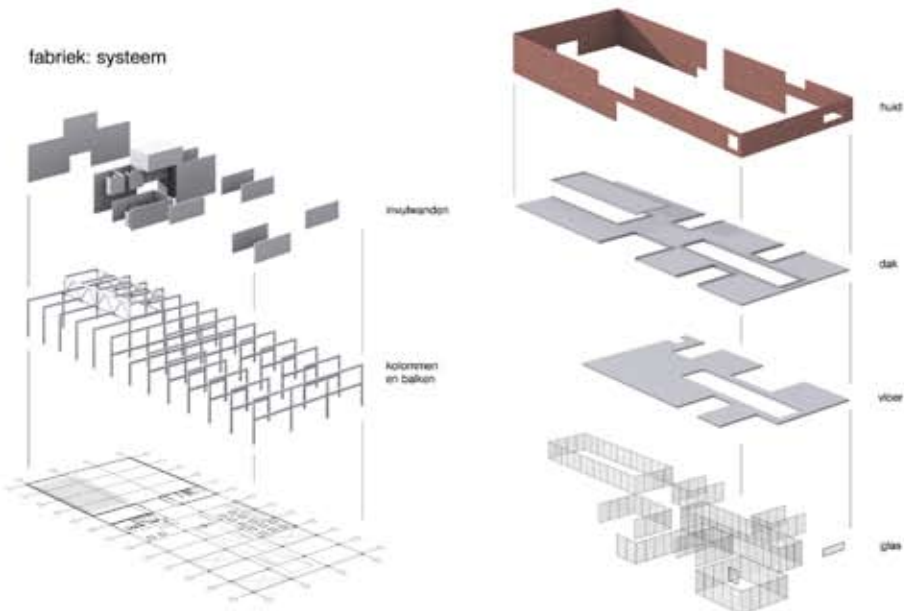
cultuurfabriek

De insnijding bij het binnenkomen, in het verlengde van de as, brengt de bezoeker rechtstreeks tot midden in het gebouw. De centrale gang is over twee bouwlagen, de ruggengraat van het bedrijf. De beglaasde delen ervan bieden inzicht in de ritmiek van het gebouw en de autonomie van de onderdelen, aan weerszijden van de as. De huid benadrukt het monoliet; de insnijdingen dragen de kenmerken van de patio en zorgen voor inwendige privacy en voldoende afstand ten aanzien van de naastliggende percelen.

programma

Het uitgewerkt volume is gebouwd op een raster. De programma onderdelen op het gelijkvloers beschikken over een module van 48m² of een veelvoud ervan. Door de verschuiving van de circulatie is de module op de verdieping herleid tot 40m². De patio-ruimtes zijn vrij toegankelijk. De gebruik-te maatvoering is gericht op prefabricatie. Foyer en tentoonstellingsruimte beschikken over een module met dubbele hoogte.

fabriek: systeem



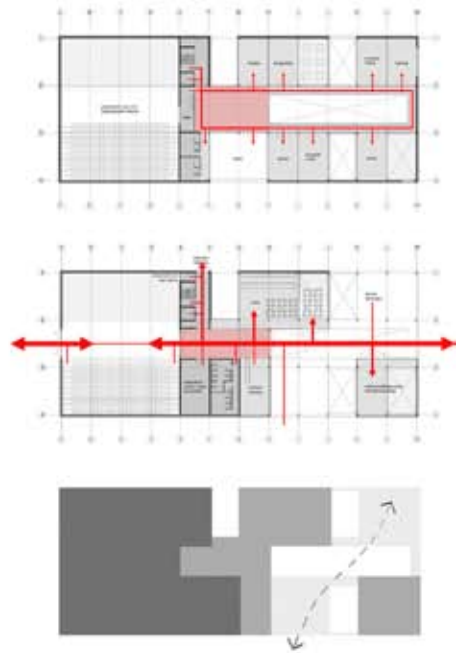
energie

De ontworpen ruimtes zijn flexibel in circulatie, functie en uitrusting. De wanden zijn invullingen van een skelet dat in grote mate geprefabriceerd kan worden.

De levensduur van het gebouw is afhankelijk van de flexibiliteit, de mogelijkheid zich aan te passen aan de wisselende noden in gebruik.

podiumzaal

Het ontwerp gaat ervan uit dat de zaal groot genoeg moet zijn voor de simultane opstelling van stoelen, tafels en podium. Door met een klein deel van het podium te schuiven blijft het gehele podiumoppervlak beschikbaar, zowel in de opstelling met stoelen en tafels als met de uitgeschoven tribune. De vakwerkliggers laten daglicht toe in de zaal en herleiden de overspanning van 24 meter tot een overspanning van driemaal 8 meter. In die hoogte ontstaat ruimte voor de uitbouw van technieken en installatie luchtbehandeling.



tentoonstellingsruimte

Het volume is op straatniveau uit het monoliet losgeweekt. De beeldende functie is straatgericht. De ruimte onder de inkomluifels kunnen als extentie van het expo gebeuren worden ingenomen. Een ontwerp 'kunstlicht' kan het nachtvenster van de cultuurfabriek worden.