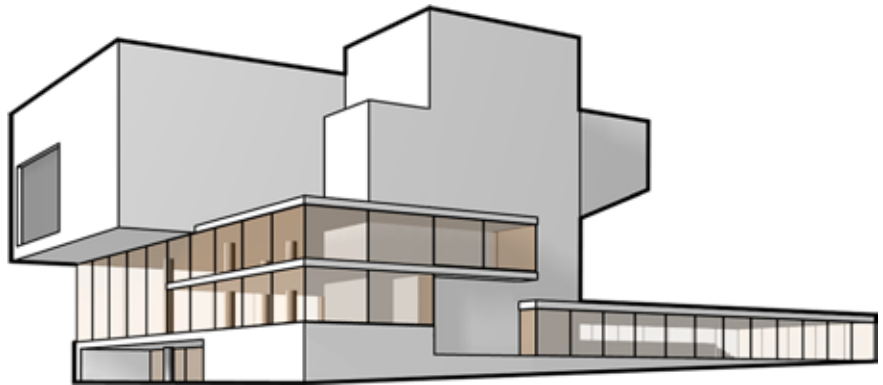


cultureel centrum avelgem

avelgem 2001

ontwerp van cultureel centrum met theaterzaal, fuifzaal en jeugdhuis

ism. snoeck & partners



concept

De vertaling van het programma is in zeer herkenbare architectuur gebundeld. In de compacte vorm is bewust een sterke lading gelegd, die zijn aanwezigheid laat weergalmen op de naaste omgeving. Door de verticale organisatie ontstaat een gebouw zonder voor of achterzijde. Het gebouw heeft vensters op de vier zijden en kan zijn lading op vier zijden kwijt. Met één voet staat het gebouw in de bebouwde omgeving, met één voet in de meersen.

Op schaal van de meersen is het gebouw een sculpturaal teken. Op schaal van de omwonenden is het een binnenplein dat uitnodigt, dialoogt, afpaalt en omkadert. De sokkel is laag ingebed in de bodem waardoor de begroeiing langs de beek en de dijkverhoging aan weerszijden zichtbaar blijft. Van op het plein is links en rechts visueel contact met de randbebouwing en met de tennisterreinen, zodat de ruimtelijke samenhang nergens is onderbroken.

inplanting en site

Het gemeenschapcentrum is autonoom ingeplant in het perspectief van de Scheldelaan. Het architecturale concept bevat twee grote delen die zijn uitgewerkt in een sokkel en een bovendeel, het plein vormt de overgang tussen binnengebied en landschap. Het nieuw gebouw is tevens de ruimtelijke grens van het binnengebied Avelgem, met uitvalsweg op de Scheldelaan.

Tussen Scheldeburcht en gemeenschapcentrum ontstaat een ruimtelijk te structureren gebied dat ook nieuwe initiatieven een onderkomen kan geven in volgende fase. Het huidig geprojecteerde binnengebied toont de structuurlijnen als groene aanleg op verharde stroken.

Het groen is strak afgelijnd en gesnoeid op hoogte van het dak jeugdhuis. De bodemverharding ondersteunt de lijnperspectieven in de zigzag doorgang tussen Scheldelaan en Kasteelstraat.

bouwstenen

De sokkel is als waterdichte kuip in beton de meest economische reactie op de bodemgesteldheid. In de sokkel zitten fuifzaal en jeugdhuis met hun voorzieningen, beide afgedekt met een pleinvloer.

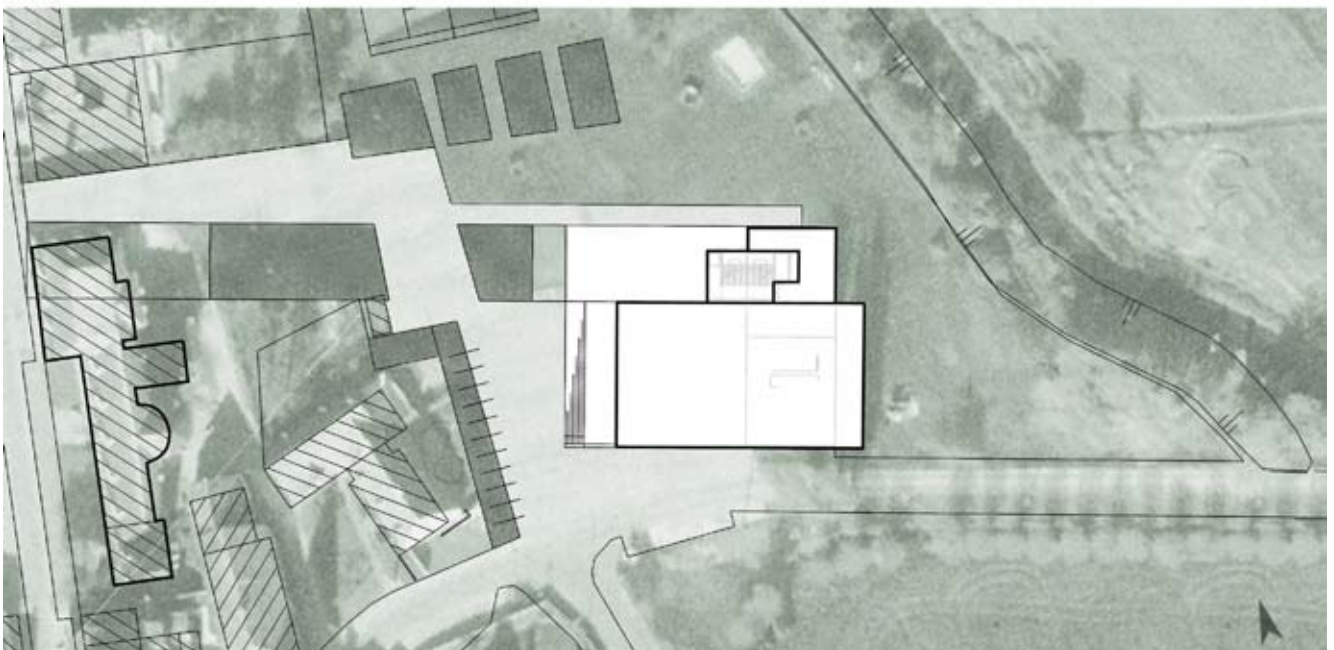
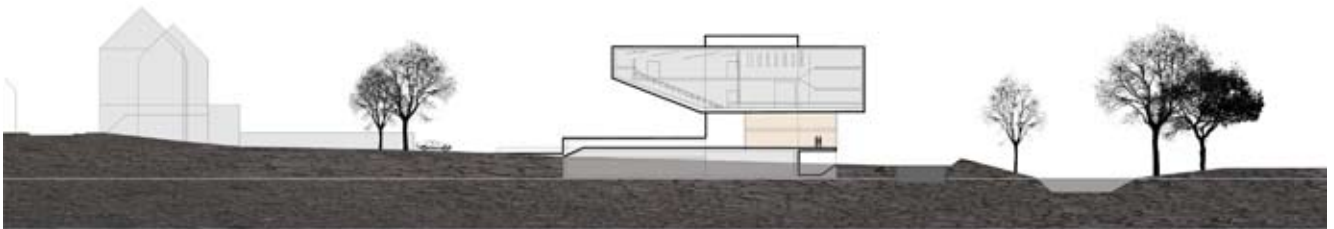
De fuifzaal is ruimtelijk dicht met één venster helemaal geopend op de meersen. De kuipvloer van de zaal kruipt over zijn gehele breedte naar buiten. De ruimtelijke opening is een gerichte klankkast op de meersen en biedt snelle evacuatie.

Bij noodevacuatie slaat de breedte van de fuifzaal open naar het trappenmaaiveld. Er is gerekend met een 1000-koppig publiek en een evacuatiebreedte van 2cm per persoon. De fuifvloer beschikt over een eigen sanitair blok en is publiek toegankelijk via trappen en liften.

Het jeugdhuis zit in de sokkel verankerd met zijn kop uitkijkend boven het maaiveld, een panoramisch uithangbord voor de strategie van het centrum. De lange doorkijkwand op het plein is een actieve billboard of passief, een fietsensteun. Er is een klein terras bij de inkom, een bar, vergaderlokaal, sanitair en dienstverbinding naar foyer.

De sokkel is bekrond met een plein in het verlengde van de polyvalente zaal en het foyer. De ruimte tussen sokkel en theaterzaal is open-dicht, gebaseerd op een concept van zien en gezien worden. De tussenruimte is één naar karakter maar opgedeeld in drie afscheidbare ruimtes: het foyer, de polyvalente zaal en de administratieve werkvloer. Meerdere gebruikers kunnen hun werkplek





beschermen en dus autonoom opteren voor het gebruik van filters die licht of zicht beperken, afhankelijk van de situatie binnen de ruimte .

Foyer en polyvalente zaal kunnen één worden. De polyvalente zaal heeft dubbele hoogte.

In de foyer hangt de werkvloer voor de administratie, die uitzicht biedt naar het plein en naar de meersen. Beide niveaus zijn publiek toegankelijk via trappen en liften.

De dienstingang van het foyer sluit aan op de loskade bij de goederenlift.

Het foyer beschikt over een eigen sanitair blok op niveau fuifzaal.

theater

De theaterzaal is opgevat als een afzonderlijk programma en een autonoom vormgegeven. De verticale circulatie maakt het mogelijk het

theater als concept, programma, vorm en textuur , los te weken van de sokkel. In de hier gekozen vorm is de tribune vormelijk leesbaar.

Het concept podiumkunsten is in tegenstelling tot de andere programma onderdelen ruimer bemeten dan de 350 m² die vermeld staan in het bouwprogramma. De 240 zitjes in de publiekzaal vormen als tribune een ruimtelijk evenwicht met de beschikbare diepte van de scène, die naadloos aansluit op nevenscène en achterscène.

Er is gekozen voor zijdelingse ontsluiting vanuit de zaal op twee verschillende niveaus, telkens aansluitend op de verticale circulatie van trappen en liften. Het plafond kan worden uitgerust met technische voorzieningen die een optimale werking verzekeren op vlak van akoestiek en lichttechniek. Het landschap-

pelijk venster ligt in het verlengde van de publiekzaal, met uitzicht op de meersen.

intern transport

Het publiek komt hoofdzakelijk binnen via de toegang op het plein en het aanpalend foyer. Vanaf deze inkompartij zijn alle publiekfuncties bereikbaar.

Voor het publiek is een ruime personenlift voorzien die alle niveaus bedient. Aan de dienstingang van foyer en jeugdhuis bevindt zich een laad- en loszone.

Op niveau loskade vertrekt de goederenlift die elke beneden en bovenruimte bedient en voorzien is om grote stukken tot op theaterniveau te brengen, aansluitend op de nevenscène .